

An aerial photograph of a winding river in a lush, green landscape. The river flows through a mix of dense forests and open fields, creating a meandering path. The sky is clear and blue, and the overall scene is vibrant and natural.

# ***Зона Полісся***

# КОРДОНИ ТА РОЗМІРИ ЗОНИ ПОЛІССЯ

- Простягається з заходу на схід на 750 км, з півночі на південь — на 120-150 км;
- $S = 20\%$  від  $S$  України;
- Південна межа проходить по лінії: Рава-Руська — Володимир-Волинський — Луцьк — Рівне — Житомир — Київ — Ніжин — Кролевець — на північ від Глухова.





Полісся поділяється на три окремі частини:

- Північну (лівобережжя Прип'яті);
- Південну (правобережжя Прип'яті й Дніпра);
- Східну (лівобережжя Дніпра).

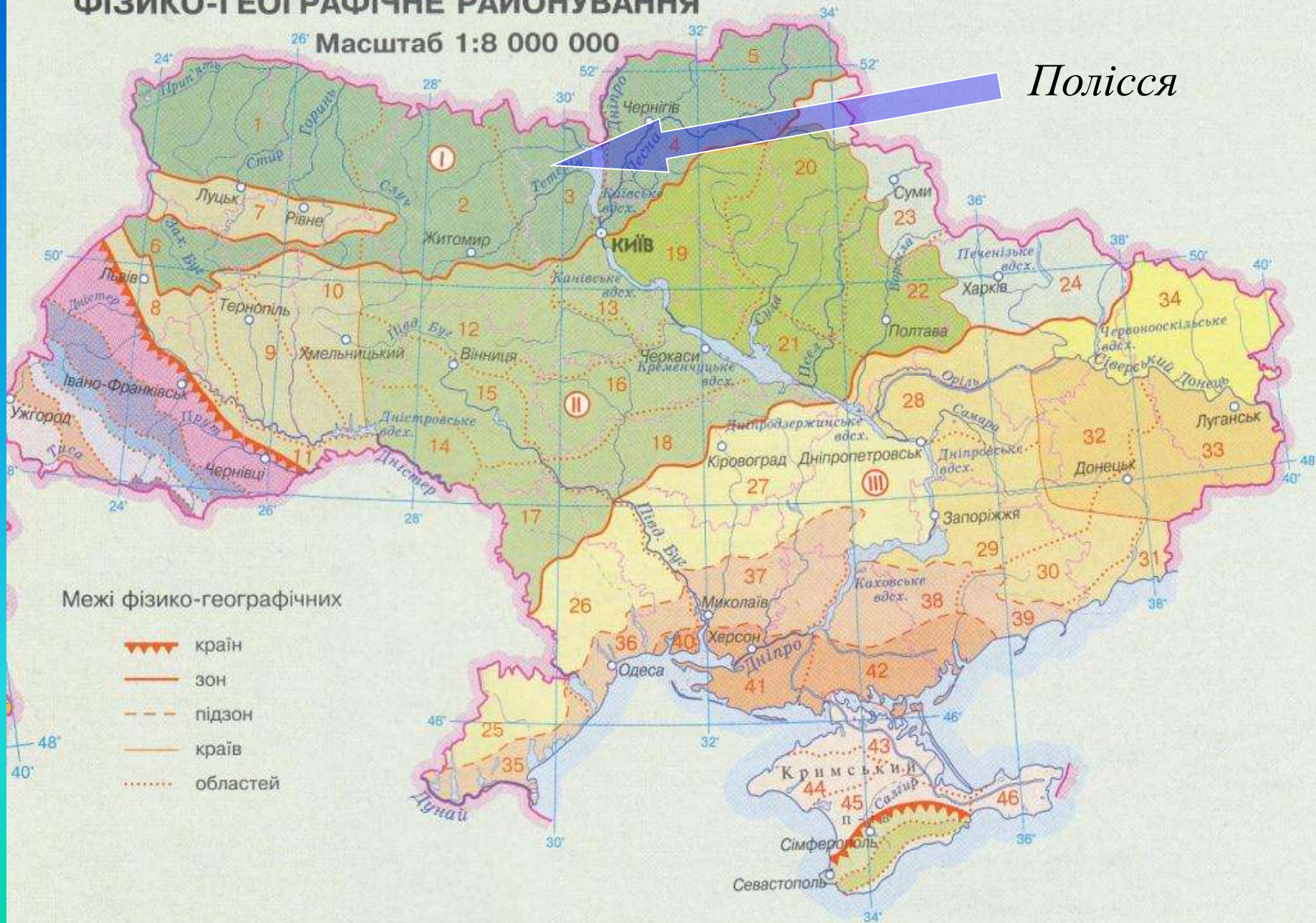
За ландшафтними особливостями Українське Полісся поділяється на п'ять фізико-географічних областей :

- Волинське Полісся;
- Житомирське Полісся;
- Київське Полісся;
- Чернігівське Полісся;
- Новгород-Сіверське Полісся.

# ФІЗИКО-ГЕОГРАФІЧНЕ РАЙОНУВАННЯ

Масштаб 1:8 000 000

Полісся



# КЛІМАТ

- Помірно континентальний клімат, літо тепле й вологе, зима порівняно м'яка;
- Середньосічніві температури змінюються із заходу на схід від  $-4,5-5\text{ }^{\circ}\text{C}$  до  $-7-8\text{ }^{\circ}\text{C}$ ;
- Середньолипневів температури від  $+17$  до  $+19,5\text{ }^{\circ}\text{C}$ ;
- Річна кількість опадів  $600\text{—}700$  мм;
- Зона є найбільш зволоженою на рівнинній частині України;
- Стійкий сніговий покрив тримається  $90\text{—}100$  днів.



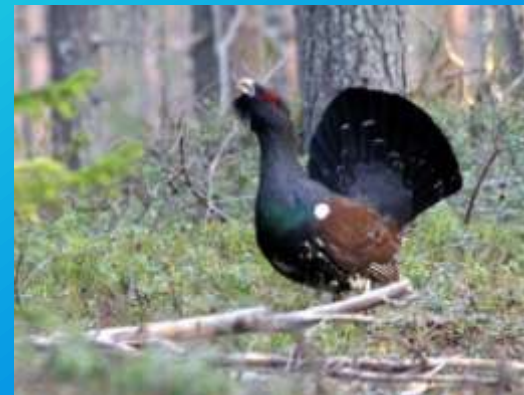
# ВНУТРІШНІ ВОДИ

- Своєрідними природними комплексами є озера;
- Їхні режим і властивості визначаються переважно походженням;
- На Поліссі є долинні, карстові та льодовикові озера.



# ТВАРИННИЙ СВІТ

- Тваринний світ Полісся багатий і різноманітний;
- У лісах водяться дикі кабани, вовки, лисиці, борсуки, рисі, куниці, тетеруки, глухарі, лосі, бобри, бурі ведмеді, лісові коти тощо.



# ТВАРИННИЙ СВІТ ПОЛІССЯ

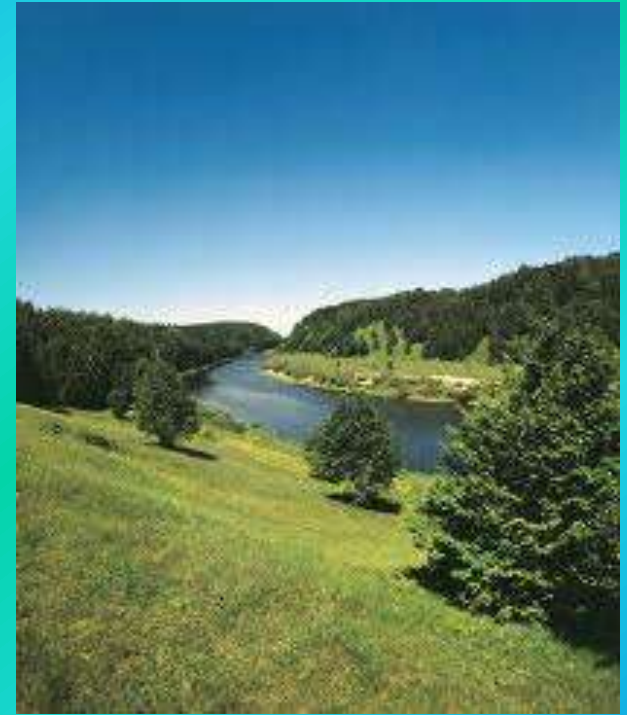


Примітка. \* Рідкісні та зникаючі види, зазначені у "Червоній книзі України"  
 \* Акліматизовані та реліктові види тварин



# РОСЛИННІСТЬ

- 37 % займають сільськогосподарські угіддя.
- Великі площі на Поліссі вкриті хвойними і мішаними лісами, рослинністю лук і боліт;
- Поліська зона є основною для вирощування картоплі, льону, хмелю;
- На крайньому заході переважає сосна з ялиною європейською, на сході — дуб звичайний.



# ГРУНТИ

- У створенні ґрунтового покриву зони беруть участь 3 типи ґрунтоутворення:
  - 1) підзолистий,
  - 2) дерновий ,
  - 3) болотний;
- Основним процесом ґрунтоутворення в Поліссі є підзолистий.



# Дерново-підзолисті ґрунти

- В Поліській зоні найбільш поширеними є дерново-підзолисті ґрунти (>60%);
- Вміст гумусу в орному шарі цих ґрунтів досить низький і коливається в межах від 0,7 до 1,0%;

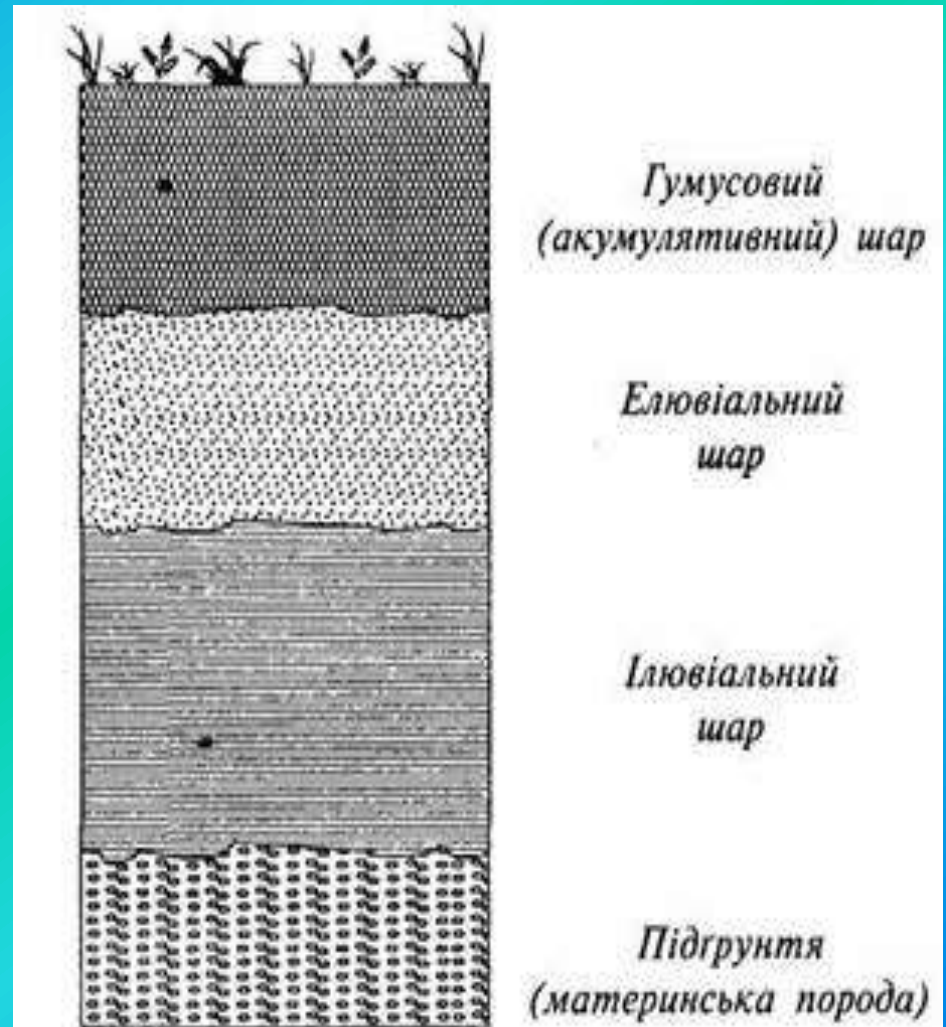


Рис. 28. Ґрунтовий профіль

# Болотні ґрунти

- Болотні ґрунти залежно від походження, ботанічного складу рослин болота, та інших ознак поділяються на:

- 1) низинні;
- 2) перехідні;
- 3) верхові.

- Потужність горизонту 15-45 см, темно-сірий, майже чорний, мокрий, в'язкий, поступово переходить у сизо-сіру з вохристо-іржавими плямами породи;



# Торф'яні ґрунти

- За ступенем розвитку торф'яного горизонту розрізняють такі види:
  - 1) мулувато-глейові;
  - 2) торф'янисто-глейові;
  - 3) торф'яно-глейові;
  - 4) торф'яники.
- На Поліссі поширені торф'яники низинні;
- Перехідні і верхові торф'яники зустрічаються дуже рідко (всього 5% від площі всіх болотних ґрунтів).



# ПРИРОДООХОРОННІ ТЕРИТОРІЇ

- Рівненський природний заповідник;



- Шацький національний природний парк



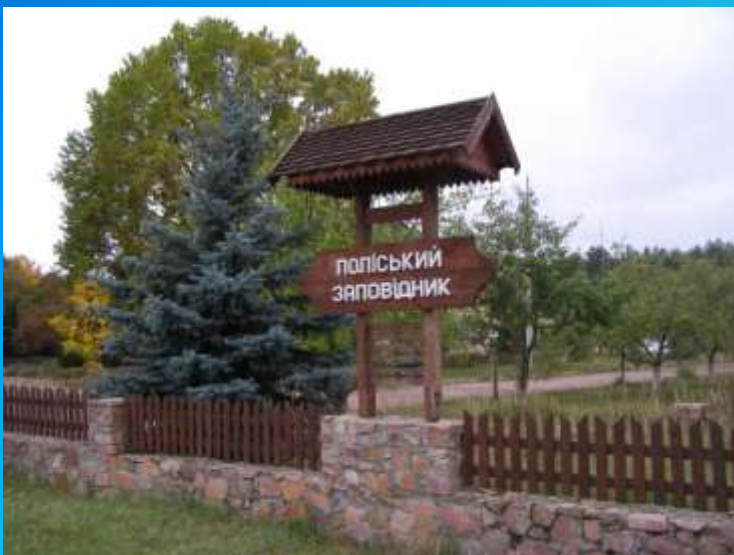
- Поліський природний заповідник;



- Деснянсько-Старогутський природний національний парк;



- Поліський природний заповідник;




- Дніпровсько-Тетерівське заповідно-мисливське господарство;





- Заліське заповідно-мисливське господарство.





*Підготувала:  
студентка 21 – 3 групи  
Багінська Анна*